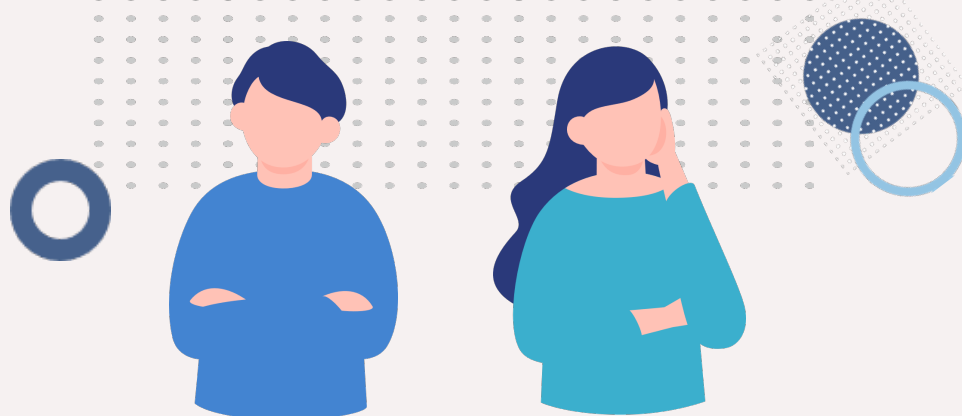


ほ ご しゃ みな  
保護者の皆さま

ふ あん こま  
不安や困りごと、ありませんか？



がっこう

学校に行きたがらない



- 学校から帰ってくるといつも疲れている
- 学校に行こうとすると頭やお腹が痛くなる
- 家や自分の部屋から出たがらない



こ せつ かた わ  
子どもへの接し方が分からない



- 子どもに学校に行くよう働きかけてよいか
- 学校に行かない理由を聞いてよいか
- 理由を聞いてもよく分からない／答えたがらない
- 家庭学習を続けるべきか
- 誰にも相談できない



しんぱい じょうたい つづ  
心配な状態が続いている



- ゲームやSNSに没頭して昼夜逆転している
- 学習の進度が遅れ、学校の授業についていけない
- このままでは、将来、進学や就職できないのでは

ひとり なや  
一人で悩まないでください。

不登校は誰にでも起こり得ることです。

お子さんや保護者の方の周りには、行政・民間の様々な支援の輪が広がっています。このパンフレットでは、不登校のお子さんやその保護者の皆さまの相談先などについてご紹介します。

こま そうだん  
困ったときは相談してください。



しない しょう ちゅうがくせい ふ どうこう かん そうだんまどぐち  
市内小・中学生の不登校に関する相談窓口

がっこう そうだん  
まずは学校へご相談ください


こ かよ がっこう たんにんきょうゆ しりつ がっこう はいち  
お子さんが通う学校で、担任教諭のほか、すべての市立学校に配置されている  
じどう しえん せんにん きょうゆ しょうがっこう せいと しどう せんにんきょうゆ ちゅうがっこう  
児童支援専任教諭(小学校)や生徒指導専任教諭(中学校)、スクールカウンセラー  
そくだん う  
がご相談をお受けしています。

といあわ さき ざいせき がっこう こくりつ しりつ ばあい がっこう いがい そうだんまどぐち さんしょう  
【問合せ先】在籍している学校(国立・私立の場合は「学校以外の相談窓口」参照)

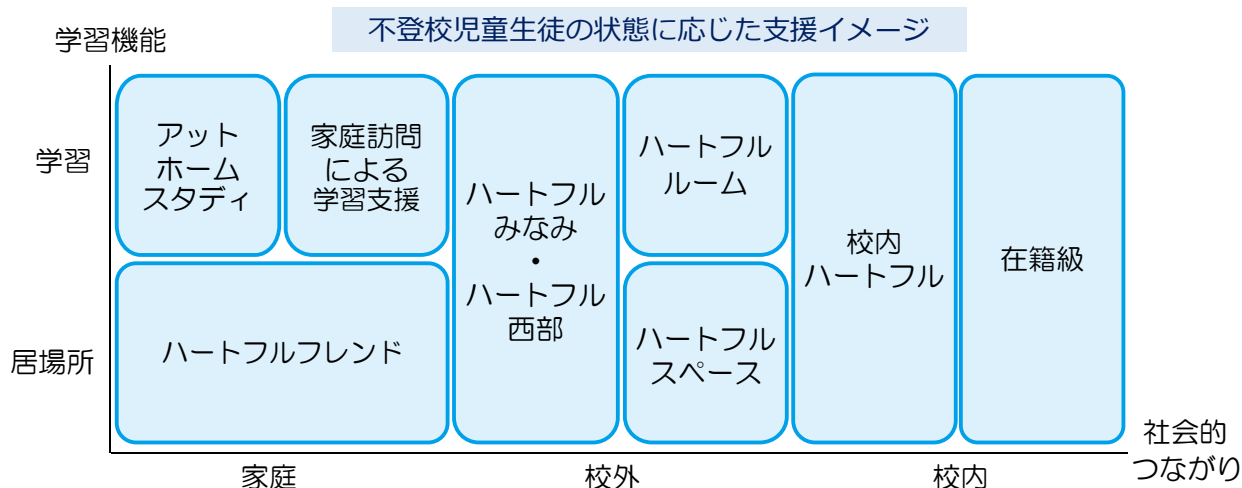
がっこう いがい そうだん まどぐち  
学校以外の相談窓口

めいしょう 名称	がいよう 概要	といあわ さき 問合せ先
きょういくそうごう 教育総合 そくだん 相談センター (教育相談)	いっばんきょういくそくだん 一般教育相談 きょういく かん そうだん 教育に関する相談	TEL : 045-624-9414 (月～金 9:00～17:00 祝日・年末年始等を除く)
	がっこうせいいかつ 学校生活あんしんダイヤル がっこうせいいかつ 学校生活での困りごとの相談、いじめ申し立ての窓口	TEL : 045-624-9081 (火～金 9:00～17:00 祝日・年末年始等を除く)
	じかん こ 24時間子どもSOSダイヤル 困りごとや悩み「いじめ」等に関する相談	TEL : 0120-078310(フリーダイヤル) (365日/24時間)
	そくだんないよう じょうきいがい そうだんまどぐち ご相談内容によっては、上記以外の相談窓口もあります。 <a href="https://www.city.yokohama.lg.jp/kurashi/kosodate-kyoiku/kyoiku/soudan/kyoikusoudan/kyoikusoudan.html">https://www.city.yokohama.lg.jp/kurashi/kosodate-kyoiku/kyoiku/soudan/kyoikusoudan/kyoikusoudan.html</a> (上記URL・左記QRコード又は「横浜市 教育相談」で検索してください)	
	こ わかものそだんしつ そうだん よこはま子ども・若者相談室(LINE相談)	(365日 14:00～21:00)

ほ ご しゃ どうし じょうほう こうかん かい  
保護者同士の情報交換会

めいしょう 名称	がいよう 概要	といあわ もうしこ 問合せ・申込みURL	QRコード
ほ ごしゃ 保護者の つどい (横浜市主催)	不登校児童生徒の保護者を対象に、講演会や不登校体験談、保護者同士の情報交換会等を取り入れた「保護者の集い」を開催しています。	<a href="https://www.city.yokohama.lg.jp/kurashi/kosodate-kyoiku/kyoiku/soudan/kyoikusoudan/futoukousien.html#DC648">https://www.city.yokohama.lg.jp/kurashi/kosodate-kyoiku/kyoiku/soudan/kyoikusoudan/futoukousien.html#DC648</a> ※参加申込みは開催日の1か月～2日前まで	
おや かい 親の会	お子さんの不登校やひきこもりに悩むご家族の方等を対象に、各団体が保護者同士の情報交換や研修等を実施しています。	<a href="https://www.city.yokohama.lg.jp/kurashi/kosodate-kyoiku/kyoiku/soudan/kyoikusoudan/futoukousien.html#1CBD7">https://www.city.yokohama.lg.jp/kurashi/kosodate-kyoiku/kyoiku/soudan/kyoikusoudan/futoukousien.html#1CBD7</a> ※紹介団体は、横浜市教育委員会が保証・推薦するものではありません。ご自身で内容、費用、参加条件等を確認し、納得されてからご利用ください。	

# よこはまし ふとうこうじどうせいと いばしょ まな しえん 横浜市の不登校児童生徒の居場所・学びの支援



横浜市立学校では、不登校児童生徒一人ひとりの状態について、校内で児童支援・生徒指導専任教諭及び特別支援教育コーディネーター等が中心となり、関係教職員及びスクールカウンセラーやスクールソーシャルワーカーとともに丁寧にアセスメントを行います。その上で児童生徒の特性や状態に応じ、横浜教育支援センター事業の活用も検討しながら、個別最適な学びと安心できる居場所の提供を実現できるよう支援しています(上図)。



<https://www.city.yokohama.lg.jp/kurashi/kosodate-kyoiku/kyoiku/soudan/kyoikusoudan/futoukousien.html>

## 横浜教育支援センター支援事業等一覧

アットホームスタディ	外出することが難しい状態であるものの学習する意欲がある児童生徒に対し、オンライン学習教材のアカウントを発行して、家庭での教育機会の確保及び学習の定着を目指す事業
ハートフルフレンド	外出することが難しい状態の児童生徒の家庭に大学生や大学院生等を派遣し、話し相手や遊び相手となることで状態の緩和等を図る事業
家庭訪問による学習支援等	外出することが難しい状態の児童生徒の家庭に民間教育施設の職員が訪問し、個々の状況やニーズに応じた個別支援計画に沿って、オンライン学習教材を活用する等して学習・活動支援等を行う事業(民間教育施設委託事業)
ハートフルルーム	登校はできないものの外出することができる児童生徒に対して、学習を中心とした集団・スポーツ体験活動等を通し、基礎学力の補充・学校生活への適応と社会的自立に向けた支援を行う事業
ハートフルスペース	登校はできないものの外出することができる児童生徒に対して、創作活動・スポーツ体験活動等を通し、社会的自立に向けた相談や支援を行う事業
ハートフルみなみ・西部	登校はできないものの外出することができる児童生徒に対し、人と関わる体験を通して、自分の意志で行動できる力を蓄え、社会的自立に向けた生活を安心して送れるようになる居場所を運営する事業(民間教育施設委託事業)
校内ハートフル	不登校傾向にある生徒を対象に中学校の特別支援教室等に支援員を配置し、学習支援等個々の状況にあった支援を実施する事業(一部の中学校で実施)
在籍級	日常的に児童生徒が自己肯定感を高めることができる学級づくりに取り組むほか、不登校傾向の児童生徒への家庭訪問・特別支援教室での支援、及び様々な事情で学校に登校できない児童生徒が、自宅等からオンラインで授業に参加できるように、子ども自身が必要に応じて学ぶ方法や場所を選べる「横浜どこでもスタディ」の活用等、一人ひとりの状況に応じた支援を実施

# 地域の居場所・支援情報

めいしょう 名称	がいよう 概要	URL	QRコード
よこはまこ 横浜子ども 支援協議会	フリースクール等の民間教育機関で組織する横浜子ども支援協議会公式サイト	<a href="https://www.kodomosien-yokohama.com/">https://www.kodomosien-yokohama.com/</a>	
ふあんみつけ	高校生世代の居場所や相談先をみつける横浜市公式サイト	<a href="https://funmikke.city.yokohama.lg.jp/">https://funmikke.city.yokohama.lg.jp/</a>	
ちいき 地域における 子どもの居場所	いわゆる「子ども食堂」を始めとした、地域における子どもの居場所案内サイト	<a href="https://www.city.yokohama.lg.jp/kurashi/kosodate-kyoiku/ibasyo/find-shien.html">https://www.city.yokohama.lg.jp/kurashi/kosodate-kyoiku/ibasyo/find-shien.html</a>	
ふとうこう 不登校でお悩みの 児童・生徒、保護者 のみなさんへ (神奈川県教育委員会)	不登校相談会、フリースクール等見学会、保護者向けリーフレット等、神奈川県教育委員会の不登校対策に関する情報サイト	<a href="https://www.pref.kanagawa.jp/docs/v3p/hutoukou.html">https://www.pref.kanagawa.jp/docs/v3p/hutoukou.html</a>	
キミイロ (神奈川県教育委員会)	神奈川県教育委員会とフリースクール等が協働で運営する、不登校の子どもたちの学びを社会全体で応援する情報サイト	<a href="https://kimiiro.education/about/">https://kimiiro.education/about/</a>	

